



Gobierno de Reconciliación
y Unidad Nacional

El Pueblo, Presidente!

2011:
UNIDAD
POR EL BIEN COMÚN

MINISTERIO DE ENERGÍA Y MINAS
DIRECCIÓN GENERAL DE HIDROCARBUROS

“ESTADÍSTICAS DE LOS HIDROCARBUROS”
(Enero - Diciembre 2010)



DIRECCIÓN DE SUMINISTRO DE HIDROCARBUROS
Departamento de Estudios Económicos

Febrero, 2011

(Cifras Preliminares)

MINISTERIO DE ENERGÍA Y MINAS
DIRECCIÓN GENERAL DE HIDROCARBUROS

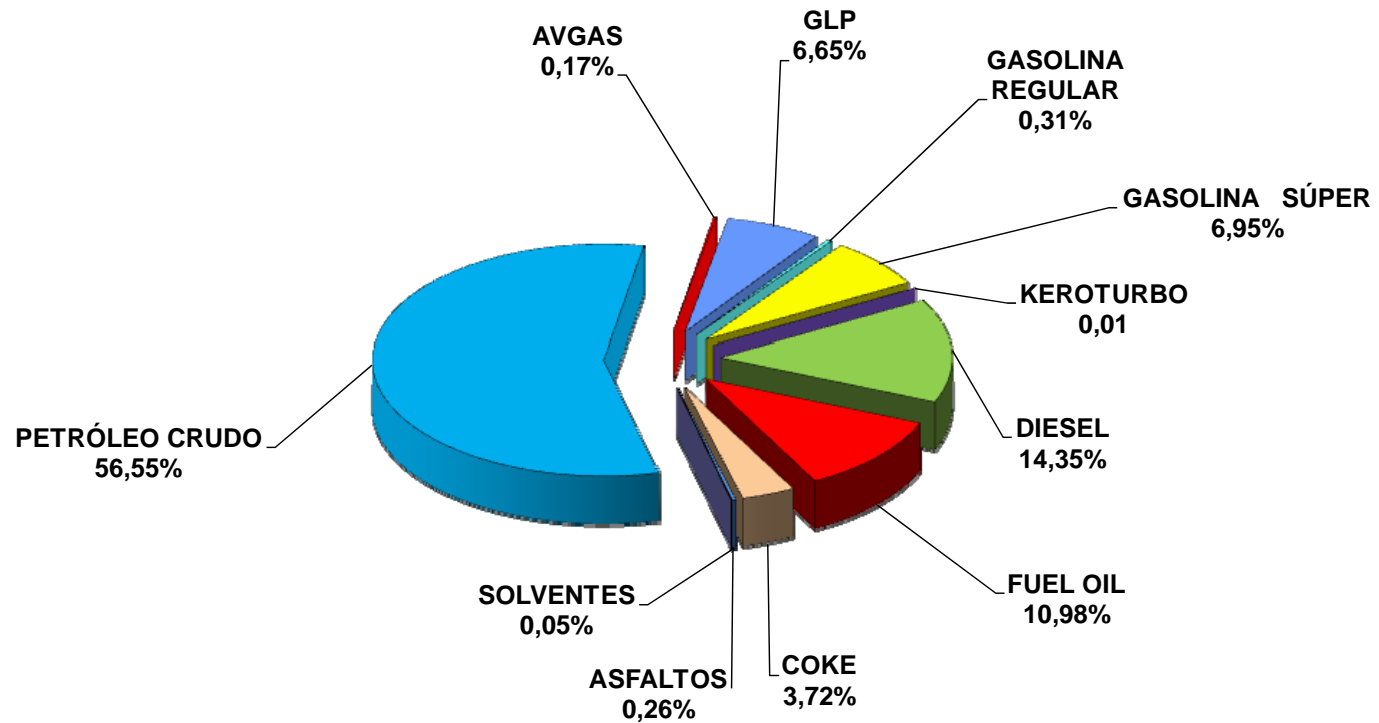
IMPORTACIONES PETROLERAS POR EMPRESA
Enero - Diciembre, 2010

Cuadro No.1 A

EMPRESA / PRODUCTO	V O L U M E N (bls)		VALOR FOB		FLETE US\$	SEGURO US\$	VALOR CIF	
	SEGUN B/L	RECIBIDO	US\$	US\$/bl			US\$	US\$/bl
ESSO	5.513.113,48	5.514.938,21	417.020.821,12	75,64	8.069.486,67	109.885,41	425.200.193,20	77,13
GASOLINA SÚPER	17.653,07	17.653,07	1.821.759,65	103,20	-	-	1.821.759,65	103,20
KEROTURBO	1.152,40	1.152,40	107.861,63	93,60	-	-	107.861,63	93,60
DIESEL	35.000,00	34.963,57	3.318.742,06	94,82	153.490,07	699,27	3.472.931,40	99,23
PETRÓLEO CRUDO	5.459.308,00	5.461.169,16	411.772.457,78	75,43	7.915.996,60	109.186,14	419.797.640,52	76,90
UNOPETROL	23.535,98	23.139,53	1.493.848,28	63,47	397.504,69	1.874,68	1.893.227,65	80,44
ASFALTOS	23.535,98	23.139,53	1.493.848,28	63,47	397.504,69	1.874,68	1.893.227,65	80,44
DNP	1.765.383,96	1.762.998,38	154.887.333,42	87,74	6.309.463,01	464.097,60	161.660.894,03	91,57
GASOLINA TOTAL	531.063,63	530.268,24	47.959.297,59	90,31	2.113.634,22	143.602,25	50.216.534,06	94,56
GASOLINA SÚPER	501.063,63	500.346,45	45.250.094,88	90,31	2.017.634,22	135.488,19	47.403.217,29	94,61
PACIFICO	433.081,63	432.803,69	39.217.905,74	90,56	1.497.647,53	117.419,25	40.832.972,52	94,28
ATLANTICO	67.982,00	67.542,76	6.032.189,14	88,73	519.986,69	18.068,94	6.570.244,77	96,65
GASOLINA REGULAR	30.000,00	29.921,79	2.709.202,71	90,31	96.000,00	8.114,06	2.813.316,77	93,78
PACIFICO	30.000,00	29.921,79	2.709.202,71	90,31	96.000,00	8.114,06	2.813.316,77	93,78
DIESEL TOTAL	1.163.320,33	1.161.730,14	102.045.065,83	87,72	4.001.694,28	305.866,97	106.352.627,08	91,42
PACIFICO	1.024.424,33	1.023.130,68	89.870.473,78	87,73	2.944.470,02	269.378,73	93.084.322,53	90,87
ATLANTICO	138.896,00	138.599,46	12.174.592,05	87,65	1.057.224,26	36.488,24	13.268.304,55	95,53
FUEL OIL	71.000,00	71.000,00	4.882.970,00	68,77	194.134,51	14.628,38	5.091.732,89	71,71
ALBANISA	920.827,03	918.160,31	70.139.992,15	76,17	2.643.951,51	525.229,49	73.309.173,15	79,61
GASOLINA SÚPER	145.077,73	145.077,37	13.333.406,54	91,91	365.527,62	40.000,22	13.738.934,38	94,70
DIESEL	146.928,33	146.849,22	13.471.309,81	91,69	579.872,05	38.206,05	14.089.387,91	95,89
FUEL OIL	628.821,00	626.233,72	43.335.275,80	68,92	1.698.551,84	447.023,22	45.480.850,86	72,33
PETRONIC	47.500,00	47.500,00	4.385.734,50	92,33	140.104,91	12.300,64	4.538.140,05	95,54
GASOLINA TOTAL	7.500,00	7.500,00	676.700,50	90,23	32.120,29	2.030,10	710.850,89	94,78
GASOLINA SÚPER	7.500,00	7.500,00	676.700,50	90,23	32.120,29	2.030,10	710.850,89	94,78
DIESEL	40.000,00	40.000,00	3.709.034,00	92,73	107.984,62	10.270,54	3.827.289,16	95,68
DIESEL TOTAL	40.000,00	40.000,00	3.709.034,00	92,73	107.984,62	10.270,54	3.827.289,16	95,68
TROPIGAS	528.715,46	556.231,28	33.249.432,00	62,89	2.570.700,00	448.868,00	36.269.000,00	68,60
GLP	528.715,46	556.231,28	33.249.432,00	62,89	2.570.700,00	448.868,00	36.269.000,00	68,60
ZETAGAS	113.257,65	110.123,73	6.656.028,96	58,77	500.220,16	-	7.156.249,12	63,19
GLP	113.257,65	110.123,73	6.656.028,96	58,77	500.220,16	-	7.156.249,12	63,19
EMPRESA ENERGÉTICA DE CORINTO (ENRON)	360.101,57	358.951,92	26.386.320,93	73,27	-	-	26.386.320,93	73,27
FUEL OIL	360.101,57	358.951,92	26.386.320,93	73,27	-	-	26.386.320,93	73,27
CEMEX	358.911,49	351.882,85	2.828.570,26	7,88	893.489,51	4.692,97	3.726.752,74	10,38
COKE DE PETRÓLEO	358.911,49	351.882,85	2.828.570,26	7,88	893.489,51	4.692,97	3.726.752,74	10,38
PAVINIC	1.126,76	1.126,76	82.343,76	73,08	20.472,36	823,44	103.639,56	91,98
ASFALTOS	1.126,76	1.126,76	82.343,76	73,08	20.472,36	823,44	103.639,56	91,98
ASTALDI	1.265,31	1.265,31	81.351,22	64,29	24.172,15	813,52	106.336,89	84,04
ASFALTOS	1.265,31	1.265,31	81.351,22	64,29	24.172,15	813,52	106.336,89	84,04
TRANSMERQUIM	4.832,29	4.834,26	746.182,36	154,42	30.240,00	1.051,65	777.474,01	160,89
SOLVENTES	4.832,29	4.834,26	746.182,36	154,42	30.240,00	1.051,65	777.474,01	160,89
OTROS	16.582,84	16.582,84	1.032.724,80	62,28	36.000,00	13.700,68	1.082.425,48	65,27
AVGAS	16.582,84	16.582,84	1.032.724,80	62,28	36.000,00	13.700,68	1.082.425,48	65,27
TOTAL PETRÓLEO CRUDO Y DERIVADOS	9.655.153,81	9.667.735,38	718.990.683,76	74,47	21.635.804,97	1.583.338,08	742.209.826,81	76,87
AVGAS	16.582,84	16.582,84	1.032.724,80	62,28	36.000,00	13.700,68	1.082.425,48	65,27
GLP	641.973,11	666.355,01	39.905.460,96	62,16	3.070.920,16	448.868,00	43.425.249,12	67,64
GASOLINA REGULAR	30.000,00	29.921,79	2.709.202,71	90,31	96.000,00	8.114,06	2.813.316,77	93,78
GASOLINA SÚPER	671.294,43	670.576,89	61.081.961,57	90,99	2.415.282,13	177.518,51	63.674.762,21	94,85
KERO TURBO	1.152,40	1.152,40	107.861,63	93,60	-	-	107.861,63	93,60
DIESEL	1.385.248,63	1.383.542,93	122.544.151,70	88,46	4.843.041,02	355.042,83	127.742.235,55	92,22
FUEL OIL	1.059.922,57	1.056.185,64	74.604.566,73	70,39	1.892.686,35	461.651,60	76.958.904,68	72,61
COKE	358.911,49	351.882,85	2.828.570,26	7,88	893.489,51	4.692,97	3.726.752,74	10,38
ASFALTOS	25.928,05	25.531,60	1.657.543,26	63,93	442.149,20	3.511,64	2.103.204,01	81,12
SOLVENTES	4.832,29	4.834,26	746.182,36	154,42	30.240,00	1.051,65	777.474,01	160,89
PETRÓLEO CRUDO	5.459.308,00	5.461.169,16	411.772.457,78	75,43	7.915.996,60	109.186,14	419.797.640,52	76,90
PACIFICO	9.448.275,81	9.461.593,16	700.783.902,57	74,17	20.058.594,02	1.528.780,90	722.371.277,49	76,46
ATLANTICO	206.878,00	206.142,22	18.206.781,19	88,01	1.577.210,95	54.557,18	19.838.549,32	95,89

MINISTERIO DE ENERGÍA Y MINAS
DIRECCIÓN GENERAL DE HIDROCARBUROS

ESTRUCTURA DE LAS IMPORTACIONES DE HIDROCARBUROS POR PRODUCTO
Enero - Diciembre, 2010



Total Importado en 2010: **9.655,2** Miles de Barriles

MINISTERIO DE ENERGÍA Y MINAS
DIRECCIÓN GENERAL DE HIDROCARBUROS

IMPORTACIONES PETROLERAS POR PAÍS DE ORIGEN
Enero -Diciembre, 2010

(Barriles)

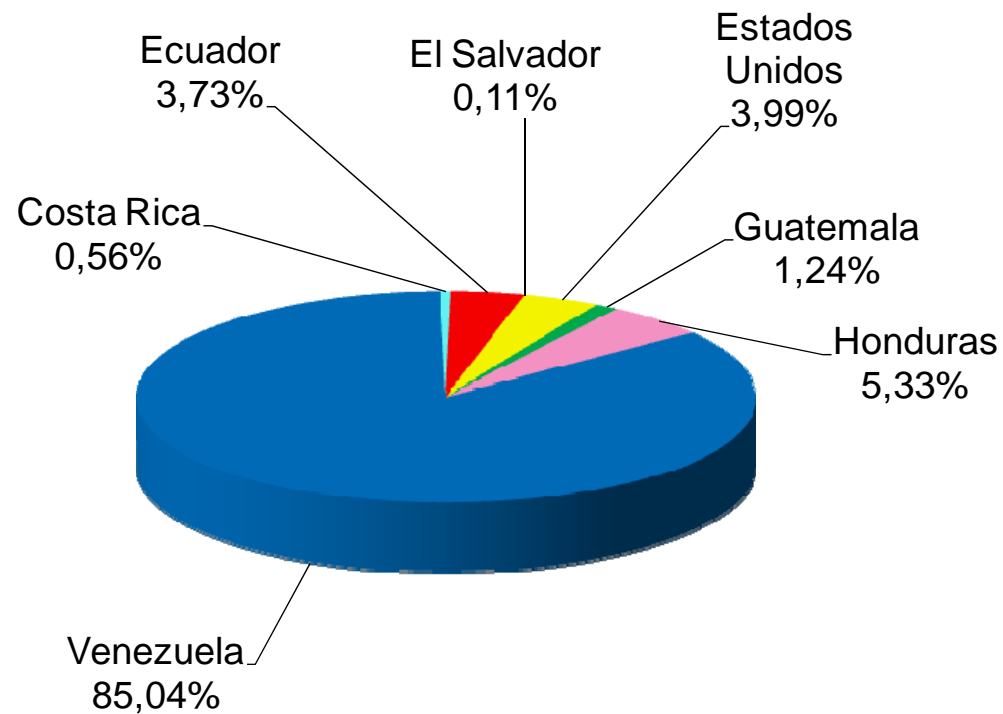
Cuadro No.1-B

Producto	Enero	Febrero	Marzo	Abril	Mayo	Junio	I Semestre	Julio	Agosto	Septiembre	Octubre	Noviembre	Diciembre II	Semestre	Total	%
PETROLEO CRUDO	387.486,0	380.217,0	391.824,0	399.849,0	789.317,0	394.321,0	2.743.014,0	784.331,0	399.447,0	358.904,0	389.632,0	391.783,0	392.197,0	2.716.294,0	5.459.308,0	56,54
Venezuela	387.486,0	380.217,0	391.824,0	399.849,0	789.317,0	394.321,0	2.743.014,0	784.331,0	399.447,0	358.904,0	389.632,0	391.783,0	392.197,0	2.716.294,0	5.459.308,0	56,54
DERIVADOS	527.356,8	298.471,5	287.202,8	628.007,1	395.679,2	431.344,3	2.568.061,8	225.960,5	260.338,5	322.430,7	392.674,2	241.784,1	184.595,9	1.627.784,0	4.195.845,8	43,46
Avgas	271,4	407,1	407,1	271,4	599,9	335,7	2.292,4	471,35	607,0	807,0	607,0	11398,0	399,9	14.290,4	16.582,8	0,17
Costa Rica	271,4	407,1	407,1	271,4	599,9	335,7	2.292,4	471,35	607,0	807,0	607,0	11398,0	399,9	14.290,4	16.582,8	0,17
GLP	52.707,5	51.597,4	50.528,5	47.649,2	55.084,9	50.022,5	307.589,9	56.420,7	57.077,2	55.776,1	51.352,5	52.409,6	61.347,1	334.383,2	641.973,1	6,65
El Salvador	-	-	-	8.942,0	580,6	-	9.522,6	-	-	-	-	-	-	-	9.522,6	0,10
Guatemala	10.153,8	9.928,8	9.922,8	9.712,0	10.136,6	6.537,8	56.391,8	9.758,2	10.673,5	9.530,2	9.643,5	10.066,0	11.494,7	61.166,1	117.557,9	1,22
Honduras	42.553,7	41.668,5	40.605,7	28.995,2	44.367,7	43.484,7	241.675,5	46.662,5	46.403,7	46.245,9	41.709,0	42.343,6	49.852,4	273.217,1	514.892,6	5,33
Gasolina Regular	-	-	-	-	-	-	-	-	-	-	20.000,0	-	10.000,0	30.000,0	30.000,0	0,31
Venezuela	-	-	-	-	-	-	-	-	-	-	20.000,0	-	10.000,0	30.000,0	30.000,0	0,31
Gasolina Súper	61.587,4	68.890,0	6.042,0	169.988,4	83.253,6	74.275,0	464.036,4	68.369,0	7.850,0	25.029,0	49.510,0	29.794,0	26.706,0	207.258,0	671.294,4	6,95
Venezuela	61.587,4	68.890,0	6.042,0	169.988,4	83.253,6	74.275,0	464.036,4	68.369,0	7.850,0	25.029,0	49.510,0	29.794,0	26.706,0	207.258,0	671.294,4	6,95
Diesel	41.800,3	104.323,0	24.695,3	216.795,0	144.889,0	294.321,0	826.823,6	97374,0	12.919,0	151.099,0	127.207,0	84.116,0	85.710,0	558.425,0	1.385.248,6	14,35
Estados Unidos	-	-	-	-	35.000,0	-	35.000,0	-	-	-	-	-	-	-	35.000,0	0,36
Venezuela	41.800,3	104.323,0	24.695,3	216.795,0	109.889,0	294.321,0	791.823,6	97.374,0	12.919,0	151.099,0	127.207,0	84.116,0	85.710,0	558.425,0	1.350.248,6	13,98
Fuel Oil	44.000,0	60.000,0	199.987,0	190.900,0	110.000,00	10.000,0	614.887,0	-	180.000,00	63.019,00	138.934,0	63.082,6	-	445.035,57	1.059.922,6	10,98
Ecuador	44.000,0	60.000,0	-	70.000,0	-	-	174.000,0	-	60.000,0	63.019,0	-	63.082,6	-	186.101,6	360.101,6	3,73
Venezuela	-	-	199.987,0	120.900,0	110.000,00	10.000,0	440.887,0	-	120.000,0	-	138.934,0	-	-	258.934,0	699.821,0	7,25
Solventes	448,9	284,7	145,2	590,0	302,71	290,5	2.062,0	444,49	286,75	443,69	609,8	552,53	432,9	2.770,25	4.832,3	0,05
Costa Rica	-	-	-	-	-	290,5	290,5	-	-	443,7	-	-	-	443,7	734,2	0,01
Estados Unidos	448,9	284,7	145,2	590,0	302,7	-	1.771,6	444,5	286,75	-	609,8	552,5	432,9	2.326,6	4.098,1	0,04
Coke	326.541,4	11.816,9	5.397,8	1.813,1	993,2	2.099,6	348.662,0	2.880,9	889,2	2.720,9	3.327,1	431,4	-	10.249,5	358.911,5	3,72
Estados Unidos	322.168,2	-	-	-	-	-	322.168,2	-	-	-	-	-	-	-	322.168,2	3,34
Costa Rica	4.373,2	11.816,9	5.397,8	1.813,1	993,2	2.099,6	26.493,8	2.880,9	889,2	2.720,9	3.327,1	431,4	-	10.249,5	36.743,3	0,38
Keroturbo	-	1.152,40	-	-	-	-	1.152,4	-	-	-	-	-	-	-	1.152,4	0,01
El Salvador	-	1.152,4	-	-	-	-	1.152,4	-	-	-	-	-	-	-	1.152,4	0,01
Asfaltos	-	-	-	-	555,98	-	555,98	-	709,33	23.536,0	1.126,8	-	-	25.372,1	25.928,0	0,27
Guatemala	-	-	-	-	555,98	-	555,98	-	709,33	-	1.126,8	-	-	1.836,1	2.392,1	0,02
Estados Unidos	-	-	-	-	-	-	-	-	-	23.536,0	-	-	-	23.536,0	23.536,0	0,24
TOTAL	914.842,8	678.688,5	679.026,8	1.027.856,1	1.184.996,2	825.665,3	5.311.075,8	1.010.291,5	659.785,5	681.334,7	782.306,2	633.567,1	576.792,9	4.344.078,0	9.655.153,8	100,00
Costa Rica	4.644,6	12.224,0	5.804,9	2.084,5	1.593,0	2.725,8	29.076,7	3.352,25	1.496,2	3.971,6	3.934,1	11.829,4	399,9	24.983,6	54.060,3	0,56
Ecuador	44.000,0	60.000,0	-	70.000,0	-	-	174.000,0	-	60.000,0	63.019,0	-	63.082,6	-	186.101,6	360.101,6	3,73
El Salvador	-	1.152,4	-	8.942,0	580,6	-	10.675,0	-	-	-	-	-	-	-	10.675,0	0,11
Estados Unidos	322.617,1	284,7	145,2	590,0	35.302,7	-	358.939,8	444,5	286,8	23.536,0	609,8	552,5	432,9	25.862,5	384.802,3	3,99
Guatemala	10.153,8	9.928,8	9.922,8	9.712,0	10.692,6	6.537,8	56.947,8	9.758,2	11.382,8	9.530,2	10.770,2	10.066,0	11.494,7	63.002,2	119.950,0	1,24
Honduras	42.553,7	41.668,5	40.605,7	28.995,2	44.367,7	43.484,7	241.675,5	46.662,5	46.403,7	46.245,9	41.709,0	42.343,6	49.852,4	273.217,1	514.892,6	5,33
Venezuela	490.873,7	553.430,0	622.548,3	907.532,4	1.092.459,6	772.917,0	4.439.761,1	950.074,0	540.216,0	535.032,0	725.283,0	505.693,0	514.613,0	3.770.911,0	8.210.672,1	85,04
TOTAL	914.842,8	678.688,5	679.026,8	1.027.856,1	1.184.996,2	825.665,3	5.311.075,8	1.010.291,5	659.785,5	681.334,7	782.306,2	633.567,1	576.792,9	4.344.078,0	9.655.153,8	100,00

Nota: Importaciones según B/L.

MINISTERIO DE ENERGÍA Y MINAS
DIRECCIÓN GENERAL DE HIDROCARBUROS

ESTRUCTURA DE LAS IMPORTACIONES PETROLERAS POR PAÍS DE ORIGEN
Enero - Diciembre, 2010



Total Importado en 2010: **9.655,2** Miles de Barriles

MINISTERIO DE ENERGÍA Y MINAS
DIRECCIÓN GENERAL DE HIDROCARBUROS

IMPORTACIONES DE LUBRICANTES POR EMPRESA
Enero - Diciembre, 2010

Cuadro No.1 C

EMPRESA Y PRODUCTO	VOLUMEN (Galones)	VALOR FOB		FLETE US\$	SEGURO US\$	VALOR CIF	
		US\$	US\$/Galón			US\$	US\$/Galón
CAFÉ SOLUBLE	368.618	2.339.329,86	6,35	208.675,52	9.169,77	2.557.175,15	6,94
CAIPSA	21.000	104.569,25	4,98	4.570,00	1.250,04	110.389,29	5,26
CAMANICA	166	8.262,47	49,64	3.671,33	66,09	11.999,89	72,10
CASA CROSS	225.030	1.143.266,55	5,08	124.079,37	14.319,59	1.281.665,51	5,70
CASA DE LAS MANGUERAS	1.651	21.471,56	13,01	796,48	343,01	22.611,05	13,70
CRUZ LORENA	63.737	385.993,42	6,06	38.635,00	-	424.628,42	6,66
DIANCA	731.892	4.285.876,21	5,86	396.840,30	45.382,26	4.728.098,77	6,46
DNP	153.894	883.117,20	5,74	-	-	883.117,20	5,74
ENATREL	62.700	393.790,61	6,28	67.403,73	4.647,33	465.841,67	7,43
FERNANDEZ SERA S.A.	17.811	263.336,50	14,78	25.986,34	2.175,48	291.498,32	16,37
JHON MAY	431	16.340,70	37,93	-	-	16.340,70	37,93
LUBRINSA	253.345	1.938.652,28	7,65	59.800,00	26.132,47	2.024.584,75	7,99
MAINSA	3.194	28.921,25	9,06	3.839,75	458,23	33.219,23	10,40
NIMAC	1.650	36.044,24	21,84	3.786,99	97,74	39.928,97	24,20
TRANSMERQUIN	149.276	445.528,89	2,98	73.586,83	34.742,74	553.858,46	3,71
OTROS	130	4.485,08	34,50	1.184,49	-	5.669,57	43,61
TOTAL	2.054.526	12.298.986,07	5,99	1.012.856,13	138.784,75	13.450.626,95	6,55

MINISTERIO DE ENERGÍA Y MINAS
DIRECCIÓN GENERAL DE HIDROCARBUROS

IMPORTACIONES MENSUALES DE LUBRICANTES
Enero - Diciembre, 2010

Cuadro No.1 D

MESES	VOLUMEN (Galones)	VALOR FOB		FLETE US\$	SEGURO US\$	VALOR CIF	
		US\$	US\$/Galón			US\$	US\$/Galón
ENERO	96.751	605.466,96	6,26	45.224,40	7.481,88	658.173,24	6,80
FEBRERO	89.435	483.621,92	5,41	91.736,65	10.512,06	585.870,63	6,55
MARZO	216.394	1.190.972,27	5,50	136.458,04	12.203,41	1.339.633,72	6,19
ABRIL	204.621	1.035.017,52	5,06	83.174,80	7.307,72	1.125.500,04	5,50
MAYO	184.950	1.012.822,27	5,48	85.806,85	7.908,14	1.106.537,26	5,98
JUNIO	167.165	963.638,91	5,76	72.266,91	9.333,99	1.045.239,81	6,25
JULIO	237.884	1.587.399,27	6,67	118.543,68	11.149,55	1.717.092,50	7,22
AGOSTO	150.126	773.862,08	5,15	66.300,45	13.988,54	854.151,07	5,69
SEPTIEMBRE	120.159	768.178,02	6,39	49.343,76	14.720,51	832.242,29	6,93
OCTUBRE	229.114	1.438.105,90	6,28	103.319,68	17.606,83	1.559.032,41	6,80
NOVIEMBRE	212.955	1.352.101,40	6,35	109.921,29	15.434,65	1.477.457,34	6,94
DICIEMBRE	144.971	1.087.799,55	7,50	50.759,62	11.137,47	1.149.696,64	7,93
TOTAL	2.054.526	12.298.986,07	5,99	1.012.856,13	138.784,75	13.450.626,95	6,55

MINISTERIO DE ENERGÍA Y MINAS
DIRECCIÓN GENERAL DE HIDROCARBUROS

COMPARATIVO DE LA FACTURA PETROLERA
Enero – Diciembre, 2010

Cuadro No.2

PRODUCTO	Enero - Diciembre				VARIACION PORCENTUAL	
	2009		2010 ^{a/}		2010 / 2009	
	VOLUMEN MBls	COSTO CIF MUS\$	VOLUMEN MBls	COSTO CIF MUS\$	VOLUMEN	COSTO CIF MUS\$
<u>Petróleo Crudo</u>	5.840,85	346.828,9	5.459,3	419.797,6	(6,5)	21,0
<u>Derivados</u>	4.580,4	302.393,9	4.195,8	322.412,2	(8,4)	6,6
✓ Avgas	4,7	869,3	16,6	1.082,4	253,4	24,5
✓ GLP	608,3	29.502,1	642,0	43.425,2	5,5	47,2
✓ Gasolina Regular	16,7	1.437,0	30,0	2.813,3	80,1	95,8
✓ Gasolina Súper	951,5	77.440,3	671,3	63.674,8	(29,4)	(17,8)
✓ Keroturbo	-	-	1,2	107,9	-	-
✓ Diesel	1.524,9	105.943,4	1.385,2	127.742,2	(9,2)	20,6
✓ Fuel Oil	1.447,1	85.710,0	1.059,9	76.958,9	(26,8)	(10,2)
✓ Asfaltos	23,5	972,4	25,9	2.103,2	10,3	116,3
✓ Solventes	3,8	519,5	4,8	777,5	28,7	49,7
✓ Coke	-	-	358,9	3.726,8	-	-
TOTAL	10.421,3	649.222,9	9.655,2	742.209,8	(7,4)	14,3

^{a/} Cifras Preliminares

MINISTERIO DE ENERGÍA Y MINAS
DIRECCIÓN GENERAL DE HIDROCARBUROS

**PRODUCCIÓN NACIONAL DE LOS DERIVADOS DE PETRÓLEO: Enero - Diciembre, 2010
(Barriles)**

Cuadro No.3

Producto	Enero	Febrero	Marzo	Abril	Mayo	Junio	Julio	Agosto	Septiembre	Octubre	Noviembre	Diciembre	Enero - Diciembre		
													2010	2009	Variación (%) 2010/2009
Total de Derivados	518.215	203.198	576.092	449.027	532.797	520.565	543.290	446.220	462.209	475.101	458.502	387.321	5.572.537	5.788.774	-3,7
Gas Licuado de Petróleo (GLP)	16.213	3.257	15.842	14.364	13.708	15.169	17.557	13.078	16.179	17.255	16.204	13.034	171.860	142.095	20,9
Gasolinas	76.311	28.777	82.294	69.472	75.259	79.756	82.399	66.555	64.694	67.316	68.620	56.550	818.003	858.616	-4,7
Súper	11.054	6.294	36.999	29.452	22.364	27.994	31.652	20.361	34.357	27.614	23.673	19.900	291.714	361.968	-19,4
Regular + Naptha	65.257	22.483	45.295	40.020	52.895	51.762	50.747	46.194	30.337	39.702	44.947	36.650	526.289	496.648	6,0
Keroturbo	15.896	7.419	27.225	21.444	20.045	20.049	32.438	23.899	19.513	12.155	7.829	17.519	225.431	221.861	1,6
Diesel	156.843	61.032	148.775	146.481	154.985	141.408	145.555	127.112	128.138	132.684	133.296	109.469	1.585.778	1.655.525	-4,2
Fuel Oil	226.494	91.782	270.465	179.230	238.101	237.969	238.006	198.110	209.334	222.850	202.382	165.884	2.480.607	2.629.339	-5,7
Asfaltos	2.931	707	4.731	2.824	7.772	5.887	8.654	5.138	1.602	107	6.301	5.918	52.572	60.069	-12,5
Solventes	14.636	4.149	18.053	5.662	14.840	11.407	8.357	4.479	11.799	13.460	14.987	10.253	132.082	126.174	4,7
Fuel Gas y Pérdidas	8.891	6.075	8.707	9.550	8.087	8.920	10.324	7.849	10.950	9.274	8.883	8.694	106.204	95.095	11,7

MINISTERIO DE ENERGÍA Y MINAS
DIRECCIÓN GENERAL DE HIDROCARBUROS

**COMPARATIVO DEL CONSUMO NACIONAL DE LOS DERIVADOS DEL PETROLEO
Enero – Diciembre, 2010/2009**

(Miles de Barriles)

Cuadro No.4

Producto	Enero		Variación (%)	Febrero		Variación (%)	Marzo		Variación (%)	Abril		Variación (%)	Mayo		Variación (%)	Junio		Variación (%)	Enero - Junio		Variación (%)
	2010	2009		2010	2009		2010	2009		2010	2009		2010	2009		2010	2009		2010	2009	
	▲ Avgas	0,3	0,3	0,0	0,4	0,2	100,0	0,4	0,2	100,0	0,4	0,3	33,3	0,3	0,2	50,0	0,3	0,3	0,0	2,1	1,7
▲ GLP	61,3	65,5	-6,4	56,9	56,2	1,2	63,2	62,5	1,1	56,3	58,0	-2,9	63,7	59,1	7,8	65,5	62,3	5,1	366,8	363,6	0,9
▲ Gasolinas	158,0	154,9	2,0	146,5	140,0	4,6	162,7	163,8	-0,7	156,0	153,1	1,9	148,5	157,7	-5,8	149,5	145,6	2,7	921,2	914,9	0,7
✓ Regular	38,3	37,3	2,7	37,9	35,1	8,0	40,0	44,2	-9,5	43,8	40,0	9,5	37,3	39,5	-5,6	35,7	37,3	-4,3	232,9	233,4	-0,2
✓ Súper	119,8	117,5	2,0	108,5	104,9	3,4	122,8	119,6	2,7	112,2	113,1	-0,8	111,2	118,2	-5,9	113,7	108,3	5,0	688,3	681,5	1,0
▲ Kerosene	1,3	1,6	-18,8	1,1	1,3	-15,4	1,0	1,3	-23,1	1,1	1,3	-15,4	0,9	1,1	-18,2	1,2	1,4	-14,3	6,7	7,9	-15,2
▲ Turbo Jet	12,4	14,5	-14,5	12,7	12,1	5,0	15,8	15,4	2,6	13,9	14,8	-6,1	13,2	12,0	10,0	16,0	19,4	-17,5	84,0	88,2	-4,8
▲ Diesel	270,7	258,1	4,9	275,9	240,5	14,7	318,4	286,9	11,0	272,1	262,0	3,9	272,3	266,6	2,1	256,6	254,2	0,9	1.665,8	1.568,3	6,2
▲ Fuel Oil	295,6	291,0	1,6	300,5	249,6	20,4	288,5	268,4	7,5	284,2	243,3	16,8	302,5	263,6	14,8	297,8	361,1	-17,5	1.769,1	1.677,0	5,5
▲ Coke	12,9	28,0	-53,9	26,6	-	-	30,3	29,3	3,4	28,9	30,7	-5,9	28,7	31,6	-9,2	28,1	30,5	-7,9	155,5	150,1	3,6
▲ Asfaltos	8,0	5,2	53,8	2,2	4,8	-54,2	3,7	4,9	-24,5	5,5	3,5	57,1	4,4	5,7	-22,8	8,1	7,3	11,0	31,8	31,3	1,6
▲ Solventes	1,1	1,3	-15,4	1,3	1,1	18,2	0,8	1,5	-46,7	1,3	0,9	44,4	1,2	1,0	20,0	1,4	0,9	55,6	7,1	6,7	6,0
TOTAL	821,6	820,6	0,1	823,9	705,8	16,7	884,7	834,1	6,1	819,9	767,8	6,8	835,7	798,5	4,7	824,4	882,9	-6,6	5.010,2	4.809,7	4,2

MINISTERIO DE ENERGIA Y MINAS
DIRECCION GENERAL DE HIDROCARBUROS

**COMPARATIVO DEL CONSUMO NACIONAL DE LOS DERIVADOS DEL PETROLEO
Enero – Diciembre, 2010/2009**

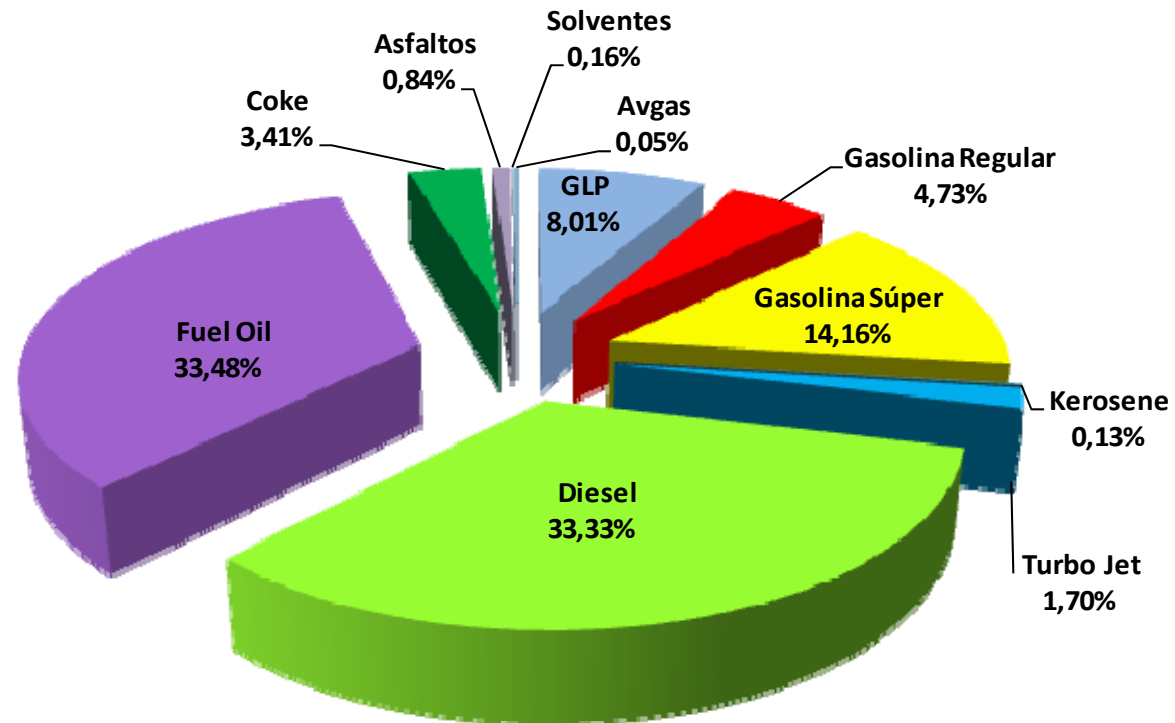
(Miles de Barriles)

Cuadro No.4 A

Producto	Julio		Variación (%)	Agosto		Variación (%)	Septiembre		Variación (%)	Octubre		Variación (%)	Noviembre		Variación (%)	Diciembre		Variación (%)	Enero - Diciembre		Variación (%)	2010	%
	2010	2009		2010	2009		2010	2009		2010	2009		2010	2009		2010	2009		2010	2009		2010	
⬇️ Avgas	0,3	0,4	-25,0	0,7	0,6	16,7	0,7	0,5	40,0	0,6	0,8	-25,0	0,5	0,5	0,0	0,3	0,3	0,0	5,2	4,7	10,6	14	0,05
⬆️ GLP	71,8	64,6	11,1	70,7	63,2	11,9	70,5	60,4	16,7	64,8	64,9	-0,2	63,5	60,6	4,8	81,0	69,7	16,2	789,1	747,0	5,6	2.162	8,01
⬆️ Gasolinas	158,5	166,4	-4,7	149,4	139,8	6,9	147,1	144,7	1,7	151,2	159,1	-5,0	156,6	142,8	9,7	176,7	175,8	0,5	1.860,6	1.843,6	0,9	5.098	18,89
✓Regular	37,1	38,3	-3,1	33,1	34,2	-3,2	32,6	33,9	-3,8	34,5	35,4	-2,5	43,1	35,0	23,1	52,8	39,9	32,3	466,1	450,1	3,6	1.277	4,73
✓Super	121,4	128,1	-5,2	116,3	105,6	10,1	114,5	110,8	3,3	116,7	123,7	-5,7	113,5	107,8	5,3	123,9	136,0	-8,9	1.394,5	1.393,5	0,1	3.821	14,16
⬆️ Kerosene	1,0	1,2	-16,7	1,0	0,9	11,1	0,9	1,3	-30,8	1,2	1,2	0,0	1,0	1,1	-9,1	1,2	1,2	0,0	13,1	14,8	-11,5	36	0,13
⬆️ Turbo Jet	20,4	22,5	-9,3	14,2	16,3	-12,9	12,6	11,6	8,6	9,4	11,5	-18,3	11,9	11,3	5,3	14,6	17,2	-15,1	167,3	178,7	-6,4	458	1,70
⬆️ Diesel	261,2	271,0	-3,6	248,2	231,8	7,1	257,6	215,5	19,5	258,1	320,6	-19,5	279,3	256,1	9,1	311,9	290,9	7,2	3.282,2	3.154,2	4,1	8.992	33,33
⬆️ Fuel Oil	268,7	357,7	-24,9	273,2	349,6	-21,9	241,7	339,6	-28,8	247,3	376,0	-34,2	253,3	353,5	-28,3	243,7	310,3	-21,5	3.296,9	3.763,6	-12,4	9.033	33,48
⬆️ Coke	32,4	30,5	6,2	24,6	25,3	-2,8	29,8	31,5	-5,4	29,4	32,0	-8,1	32,0	-	-	32,0	-	-	335,6	269,3	24,6	920	3,41
⬆️ Asfaltos	9,5	6,2	53,2	7,0	8,0	-12,5	3,0	4,9	-38,8	7,9	7,1	11,3	9,5	5,3	79,2	13,6	6,4	112,5	82,4	69,1	19,2	226	0,84
⬆️ Solventes	1,0	1,3	-23,1	1,3	1,1	18,2	1,12	1,3	-15,4	1,5	1,4	7,1	2,1	1,3	61,5	2,0	1,4	42,9	16,2	14,5	11,7	44	0,16
TOTAL	825,0	921,8	-10,5	790,4	836,6	-5,5	765,0	811,2	-5,7	771,2	974,6	-20,9	809,9	832,5	-2,7	877,0	873,2	0,4	9.848,7	10.059,7	-2,1	26.983	100,0

MINISTERIO DE ENERGIA Y MINAS
DIRECCIÓN GENERAL DE HIDROCARBUROS

DISTRIBUCIÓN DEL CONSUMO NACIONAL DE LOS DERIVADOS DEL PETROLEO: Enero – Diciembre, 2010
(Miles de Barriles)



Total Consumo Promedio Barriles/días 2010: **26.983** Barriles

MINISTERIO DE ENERGIA Y MINAS
DIRECCION GENERAL DE HIDROCARBUROS

VENTAS DE LOS DERIVADOS DEL PETROLEO POR EMPRESA Enero - Diciembre, 2010

(Miles de Barriles)

Cuadro No.5

EMPRESAS	AVGAS	GLP	GASOLINAS			KEROSENE	TURBO JET	DIESEL	FUEL OIL	ASFALTOS	SOLVENTES	TOTAL	%
			REGULAR	SUPER	TOTAL								
Aeroservicios los Brasiles	1,4	-	-	-	-	-	-	-	-	-	-	1,4	0,0
Chevron Caribbean Inc. ^{a/}	-	-	146,8	263,7	410,5	7,7	50,2	578,4	18,1	-	-	1.065,0	13,0
Distribuidora Nicaragüense de Petróleo, S.A. (DNP)	-	-	20,2	402,0	422,1	1,1	0,4	1.034,2	86,8	8,2	-	1.552,8	19,0
Empresa Nicaragüense del Petróleo (PETRONIC)	-	74,0	-	13,1	13,1	-	-	206,8	164,6	-	-	458,4	5,6
Esso Standard Oil, S.A. Ltd. (ESSO)	-	66,2	140,2	321,8	461,9	1,8	116,6	806,7	1.697,9	37,8	2,7	3.191,6	39,0
Hidrocarburos de Nicaragua, S. A. (HINISA)	3,8	-	-	-	-	-	-	-	-	-	-	3,8	0,0
Transmerquin de Nicaragua, S.A.	-	-	-	-	-	-	-	-	-	-	13,5	13,5	0,2
Tropigas de Nicaragua, S. A.	-	529,2	-	-	-	-	-	-	-	-	-	529,2	6,5
Unopetrol Nicaragua, S. A. ^{b/}	-	-	159,0	394,0	553,0	2,5	-	656,2	10,3	36,4	-	1.258,3	15,4
Zeta Gas de Nicaragua, S.A.	-	119,8	-	-	-	-	-	-	-	-	-	119,8	1,5
TOTAL	5,2	789,1	466,1	1.394,5	1.860,6	13,1	167,3	3.282,2	1.977,7	82,4	16,2	8.193,8	100,0

Nota: Ventas se refiere al producto que es comercializado por las petroleras.

^{a/} Chevron Caribbean Inc., opera con la marca TEXACO.

^{b/} Unopetrol Nicaragua S.A., adquirió los derechos de Shell Nicaragua, S.A. y opera con la marca UNO a partir de marzo de 2010.

MINISTERIO DE ENERGÍA Y MINAS
DIRECCIÓN GENERAL DE HIDROCARBUROS

VENTAS EN ESTACIONES DE SERVICIOS POR EMPRESA
Enero – Diciembre, 2010

(Miles de Barriles)

Cuadro No.6

EMPRESAS	GASOLINAS						KEROSENE	%	DIESEL	%	TOTAL	%
	REGULAR	%	SÚPER	%	TOTAL	%						
Chevron Caribbean Inc. (CHEVRON) ^{a/}	146,8	36,1	262,6	21,1	409,3	24,8	7,7	61,4	521,1	27,7	938,2	26,4
Distribuidora Nicaragüense de Petróleo, S.A. (DNP)	18,4	4,5	379,2	30,5	397,6	24,1	1,1	8,7	382,5	20,3	781,2	22,0
Empresa Nicaragüense del Petróleo (PETRONIC)	-	-	11,2	0,9	11,2	0,7	-	-	11,5	0,6	22,6	0,6
Esso Standard Oil, S.A. Ltd. (ESSO)	116,8	28,8	280,0	22,5	396,8	24,0	1,3	10,6	470,4	25,0	868,5	24,5
Unopetrol Nicaragua S. A. ^{b/}	124,2	30,6	312,0	25,1	436,2	26,4	2,4	19,2	498,9	26,5	937,5	26,4
TOTAL	406,2	100,0	1.244,9	100,0	1.651,1	100,0	12,6	100,0	1.884,4	100,0	3.548,1	100,0

^{a/} Chevron Caribbean Inc., opera con la marca TEXACO.

^{b/} Unopetrol Nicaragua S.A., adquirió los derechos de Shell Nicaragua, S.A. a partir de marzo de 2010.

MINISTERIO DE ENERGIA Y MINAS
DIRECCION GENERAL DE HIDROCARBUROS

VENTAS MENSUALES DE LUBRICANTES POR EMPRESA
Enero – Diciembre, 2010

(Tambores de 55 Galones)

Cuadro No.7

MES	TOTAL		CAFÉ SOLUBLE		CHEVRON		DIANCA		DNP		ESSO ^{a/}		LUBRINSA	TRANSMERQUIN		OTROS	
	2009	2010	2009	2010	2009	2010	2009	2010	2009	2010	2009	2010	2010	2009	2010	2009	2010
ENERO	5.930,6	5.441,6	824,3	504,9	2.088,9	2.902,9	907,1	1.227,7	767,6	80,7	995,5	0,0	0,0	163,8	222,3	183,4	501,7
FEBRERO	5.345,9	4.239,8	842,0	332,6	1.593,7	2.003,5	715,2	1.065,3	720,5	107,1	1.147,8	0,0	0,0	160,9	282,3	165,9	449,1
MARZO	6.092,5	5.912,3	756,0	672,6	2.026,3	3.082,1	909,4	1.382,5	724,7	123,3	1.194,6	0,0	0,0	312,2	252,6	169,3	399,3
ABRIL	5.661,5	5.490,2	918,3	672,7	2.001,5	2.862,6	848,1	1.165,1	472,7	225,6	1.006,6	0,0	0,0	253,9	150,9	160,5	413,3
MAYO	5.949,5	4.653,3	583,1	587,1	2.090,2	2.221,7	1.288,6	1.051,1	355,0	276,3	1.116,0	0,0	0,0	279,5	114,5	237,0	402,6
JUNIO	5.213,0	4.498,3	602,9	459,0	1.939,6	2.175,3	1.092,9	1.006,3	448,2	213,0	802,3	0,0	0,0	111,4	220,0	215,7	424,7
JULIO	6.438,4	4.827,7	936,4	615,3	2.060,1	1.762,0	1.059,1	1.404,9	537,2	275,5	1.121,1	0,0	0,0	322,5	367,6	402,0	402,4
AGOSTO	5.751,3	5.905,4	575,7	611,3	1.960,6	3.465,3	758,8	1.002,4	224,6	174,9	1.396,3	0,0	0,0	280,2	305,3	555,1	346,3
SEPTIEMBRE	4.987,9	3.680,0	639,5	562,5	1.959,7	109,1	910,0	977,9	146,9	279,9	679,3	0,0	1.085,8	217,7	313,8	434,7	351,0
OCTUBRE	4.073,1	3.898,5	626,8	656,9	2.020,6	84,6	855,8	999,2	95,3	256,5	-208,7	0,0	1.192,1	82,6	282,7	600,7	426,5
NOVIEMBRE	4.541,3	4.392,9	638,1	642,6	2.124,8	89,9	898,2	1.262,2	111,8	320,4	0,0	0,0	1.378,7	134,0	233,2	634,3	465,8
DICIEMBRE	4.624,6	4.430,8	616,6	780,4	2.023,6	0,0	1.139,3	1.360,8	84,2	364,5	0,0	0,0	1.394,2	192,5	241,1	568,5	289,8
TOTAL	64.609,7	57.370,8	8.559,6	7.098,0	23.889,7	20.759,1	11.382,5	13.905,3	4.688,7	2.697,5	9.250,7	0,0	5.050,9	2.511,3	2.986,2	4.327,1	4.872,5
PARTICIPACIÓN (%)	100,0	100,0	13,2	12,4	37,0	36,2	17,6	24,2	7,3	4,7	14,3	0,0	8,8	3,9	5,2	6,7	8,5
PROMEDIO MESUAL	5.384,1	4.780,9	713,3	591,5	1.990,8	1.729,9	948,5	1.158,8	390,7	224,8	770,9	0,0	420,9	209,3	248,9	360,6	406,0

^{a/}Esso no ha reportado ventas de lubricantes en 2010.

MINISTERIO DE ENERGÍA Y MINAS
DIRECCIÓN GENERAL DE HIDROCARBUROS

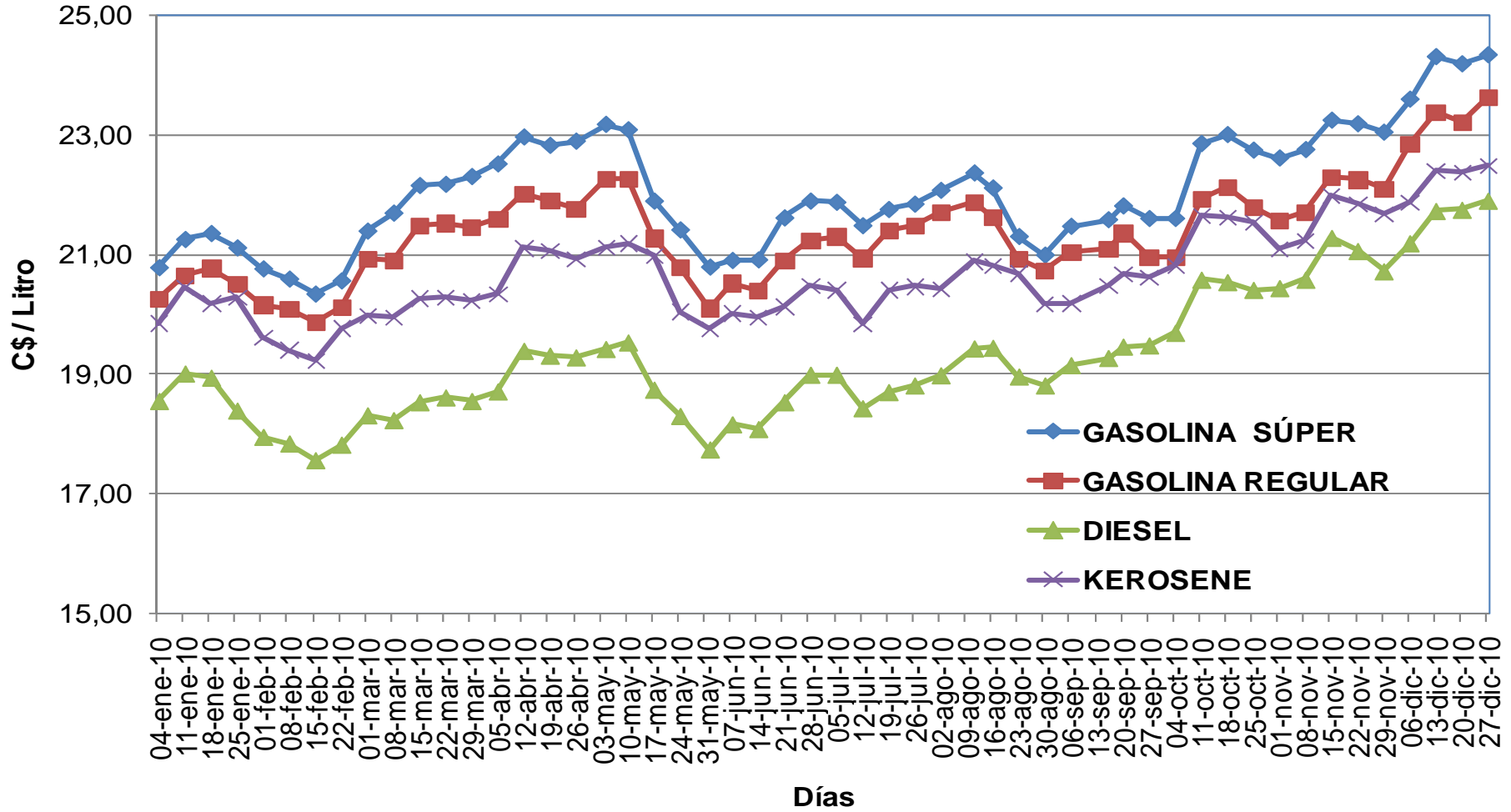
**PRECIOS PROMEDIOS AL CONSUMIDOR EN LA CIUDAD DE MANAGUA:
GASOLINA SÚPER, GASOLINA REGULAR, DIESEL Y KEROSENE, 2010
(Córdobas por Litro)**

Cuadro No.8

FECHA	GASOLINA SÚPER	GASOLINA REGULAR	DIESEL	KEROSENE	TASA DE CAMBIO
04-ene-10	20,77	20,26	18,54	19,84	20,8572
11-ene-10	21,24	20,65	19,00	20,45	20,8768
18-ene-10	21,34	20,77	18,93	20,18	20,8963
25-ene-10	21,10	20,51	18,38	20,27	20,9159
ENERO	21,11	20,55	18,71	20,19	20,8866
01-feb-10	20,75	20,16	17,94	19,60	20,9354
08-feb-10	20,58	20,08	17,83	19,40	20,9550
15-feb-10	20,33	19,87	17,55	19,22	20,9747
22-feb-10	20,55	20,11	17,81	19,76	20,9943
FEBRERO	20,55	20,06	17,78	19,50	20,9649
01-mar-10	21,38	20,92	18,30	19,96	21,0139
08-mar-10	21,68	20,90	18,22	19,95	21,0336
15-mar-10	22,14	21,48	18,52	20,26	21,0533
22-mar-10	22,16	21,52	18,60	20,28	21,0730
29-mar-10	22,29	21,45	18,54	20,22	21,0871
MARZO	21,93	21,25	18,44	20,13	21,0522
05-abr-10	22,50	21,60	18,70	20,33	21,1125
12-abr-10	22,95	22,02	19,38	21,10	21,1323
19-abr-10	22,81	21,90	19,30	21,06	21,1520
26-abr-10	22,88	21,76	19,27	20,92	21,1718
ABRIL	22,79	21,82	19,16	20,85	21,1422
04-may-10	23,16	22,26	19,41	21,12	21,1917
10-may-10	23,07	22,26	19,52	21,18	21,2115
17-may-10	21,88	21,27	18,73	20,97	21,2314
24-may-10	21,40	20,79	18,29	20,04	21,2512
MAYO	22,38	21,65	18,99	20,83	21,2215
01-jun-10	20,78	20,10	17,73	19,75	21,2711
07-jun-10	20,89	20,52	18,15	20,01	21,2910
14-jun-10	20,90	20,40	18,07	19,94	21,3110
21-jun-10	21,60	20,90	18,52	20,12	21,3309
28-jun-10	21,88	21,24	18,98	20,48	21,3509
JUNIO	21,21	20,63	18,29	20,06	21,3110
05-jul-10	21,86	21,30	18,98	20,40	21,3709
12-jul-10	21,47	20,94	18,42	19,83	21,3909
19-jul-10	21,74	21,39	18,69	20,40	21,4109
26-jul-10	21,83	21,49	18,80	20,46	21,4309
JULIO	21,73	21,28	18,72	20,27	21,4009
02-ago-10	22,06	21,71	18,97	20,42	21,4510
11-ago-10	22,35	21,88	19,42	20,88	21,4711
16-ago-10	22,10	21,63	19,43	20,81	21,4912
23-ago-10	21,29	20,92	18,95	20,68	21,5113
30-ago-10	20,98	20,73	18,80	20,16	21,5314
AGOSTO	21,76	21,37	19,11	20,59	21,4912
06-sep-10	21,46	21,03	19,14	20,18	21,5516
16-sep-10	21,57	21,10	19,26	20,47	21,5718
20-sep-10	21,80	21,36	19,45	20,67	21,5920
27-sep-10	21,59	20,96	19,47	20,61	21,6122
SEPTIEMBRE	21,61	21,11	19,33	20,48	21,5819
04-oct-10	21,59	20,95	19,68	20,80	21,6324
11-oct-10	22,84	21,92	20,57	21,64	21,6527
18-oct-10	22,99	22,12	20,53	21,62	21,6729
25-oct-10	22,73	21,79	20,40	21,54	21,6932
OCTUBRE	22,54	21,70	20,30	21,40	21,6628
01-nov-10	22,60	21,57	20,43	21,09	21,7135
08-nov-10	22,74	21,70	20,57	21,22	21,7339
15-nov-10	23,23	22,29	21,27	21,98	21,7542
22-nov-10	23,17	22,25	21,05	21,84	21,7746
29-nov-10	23,03	22,10	20,71	21,68	21,7950
NOVIEMBRE	22,95	21,98	20,81	21,56	21,7542
06-dic-10	23,58	22,84	21,18	21,86	21,8154
13-dic-10	24,29	23,37	21,72	22,39	21,8358
20-dic-10	24,17	23,21	21,74	22,36	21,8562
27-dic-10	24,32	23,62	21,89	22,48	21,8767
DICIEMBRE	24,09	23,26	21,63	22,27	21,8460
PROMEDIO AÑO	22,05	21,38	19,26	20,67	21,3629

MINISTERIO DE ENERGÍA Y MINAS
DIRECCIÓN GENERAL DE HIDROCARBUROS

PRECIOS PROMEDIOS AL CONSUMIDOR EN LA CIUDAD DE MANAGUA, 2010



MINISTERIO DE ENERGÍA Y MINAS
DIRECCIÓN GENERAL DE HIDROCARBUROS

PRECIOS PROMEDIOS MENSUALES DE ALGUNOS DERIVADOS DE PETRÓLEO
Enero - Diciembre, 2010
(Córdobas por Galón)

Cuadro No.9

M E S	AVGAS	TURBO (JET A-1)	FUEL OIL		ASFALTOS
			ENERGÍA	OTROS	
ENERO	130,00	60,60	44,32	46,41	44,29
FEBRERO	130,00	59,83	43,04	44,43	42,73
MARZO	136,00	62,22	43,24	45,87	45,04
ABRIL	137,00	65,04	43,12	45,87	46,71
MAYO	127,60	65,66	43,29	45,83	43,69
JUNIO	128,00	62,07	40,49	42,97	42,67
JULIO	128,00	62,60	40,46	43,20	43,14
AGOSTO	135,00	64,87	43,81	44,78	44,16
SEPTIEMBRE	125,70	64,70	42,27	44,07	42,17
OCTUBRE	125,93	66,33	43,30	46,51	46,91
NOVIEMBRE	125,67	69,85	45,84	47,86	48,10
DICIEMBRE	126,44	71,81	46,31	49,24	48,84
PROMEDIO	129,61	64,63	43,29	45,59	44,87

MINISTERIO DE ENERGÍA Y MINAS
DIRECCIÓN GENERAL DE HIDROCARBUROS

PRECIOS AL CONSUMIDOR DEL GLP ENVASADO: Enero - Diciembre, 2010
CIUDAD DE MANAGUA

Cuadro No.10

CAMBIO Nº	FECHA			CORDOBAS POR CILINDROS		
				4,53 kg = 10 LBS.	11,34 kg = 25 LBS.	45,36 kg = 100 LBS.(*)
27	20	DICIEMBRE	2009	92,00	230,25	1.059,25
2010						
1	3	ENERO	2010	94,75	236,75	1.088,75
2	10	ENERO	2010	96,75	242,00	1.112,75
3	17	ENERO	2010	99,50	248,75	1.144,00
4	31	ENERO	2010	100,75	252,00	1.158,75
5	28	FEBRERO	2010	100,75	252,00	1.158,75
6	14	MARZO	2010	97,75	244,50	1.125,00
7	25	ABRIL	2010	110,25	275,75	1.289,00
8	24	MAYO	2010	95,75	239,50	1.101,75
9	31	MAYO	2010	93,75	234,50	1.078,25
10	20	JUNIO	2010	93,00	232,25	1.068,00
11	11	JULIO	2010	90,75	226,75	1.043,50
12	12	JULIO	2010	90,00	225,25	1.036,25
13	15	AGOSTO	2010	93,50	233,75	1.075,25
14	12	SEPTIEMBRE	2010	96,50	232,75	1.070,75
15	26	SEPTIEMBRE	2010	99,00	238,75	1.098,00
16	10	OCTUBRE	2010	102,25	247,25	1.137,00
17	24	OCTUBRE	2010	104,75	253,25	1.165,50
18	07	NOVIEMBRE	2010	106,00	256,50	1.179,75
19	21	NOVIEMBRE	2010	106,00	256,50	1.179,75
20	5	DICIEMBRE	2010	108,25	262,00	1.205,50
21	26	DICIEMBRE	2010	110,50	267,50	1.230,25

(*): Incluye IVA (15% del precio de venta)

Nota: El precio máximo de venta al consumidor final de la presentación a granel, se encuentra liberado en todo el país, manteniéndose gravado con el 15% de IVA.

MINISTERIO DE ENERGÍA Y MINAS
DIRECCIÓN GENERAL DE HIDROCARBUROS

**CENTROAMERICA: PRECIOS PROMEDIOS AL CONSUMIDOR
DE LA GASOLINA SÚPER
(Dólares por Galón)**

Cuadro No. 11 A

FECHA	COSTA RICA	EL SALVADOR	GUATEMALA	HONDURAS	NICARAGUA	PANAMA
04.01.2010	3,87	3,30	3,22	3,56	3,77	3,01
11.01.2010	3,87	3,39	3,35	3,60	3,85	3,01
18.01.2010	3,87	3,45	3,41	3,65	3,87	3,18
25.01.2010	3,87	3,47	3,39	3,70	3,82	3,18
01.02.2010	3,87	3,42	3,37	3,71	3,75	3,11
08.02.2010	3,87	3,37	3,35	3,68	3,72	3,11
15.02.2010	4,11	3,31	3,34	3,63	3,67	2,99
22.02.2010	4,11	3,34	3,37	3,62	3,70	2,99
01.03.2010	4,11	3,38	3,40	3,64	3,85	3,06
08.03.2010	4,11	3,49	3,52	3,70	3,90	3,06
15.03.2010	4,07	3,57	3,64	3,76	3,98	3,25
22.03.2010	4,07	3,62	3,73	3,83	3,98	3,25
29.03.2010	4,07	-	3,76	3,85	4,00	3,28
05.04.2010	4,07	3,68	3,79	3,87	4,03	3,28
12.04.2010	4,07	3,71	3,77	3,89	4,11	3,37
19.04.2010	4,36	3,72	3,77	3,89	4,08	3,37
26.04.2010	4,36	3,72	3,75	3,90	4,09	3,39
04.05.2010	4,49	3,72	3,74	3,92	4,14	3,39
10.05.2010	4,49	3,71	3,74	3,90	4,12	3,46
17.05.2010	4,49	3,67	3,73	3,88	3,90	3,46
24.05.2010	4,53	3,56	3,60	3,82	3,81	3,20
01.06.2010	4,53	3,46	3,52	3,74	3,70	3,20
07.06.2010	4,53	3,41	3,45	3,74	3,71	3,02
14.06.2010	4,51	3,39	3,41	3,71	3,71	3,02
21.06.2010	4,51	3,40	3,43	3,71	3,83	3,06
28.06.2010	4,51	3,45	3,45	3,74	3,88	3,06
05.07.2010	4,51	3,45	3,46	3,75	3,87	3,18
12.07.2010	4,51	3,41	3,43	3,76	3,80	3,18
19.07.2010	4,28	3,39	3,38	3,76	3,84	3,08
26.07.2010	4,28	3,40	3,42	3,75	3,86	3,08
02.08.2010	4,28	3,40	3,42	3,75	3,89	3,14
09.08.2010	4,28	3,48	3,54	3,79	3,94	3,14
16.08.2010	4,25	3,47	3,52	3,78	3,89	3,17
23.08.2010	4,25	3,41	3,44	3,75	3,75	3,17
30.08.2010	4,25	3,33	3,35	3,71	3,69	2,96
06.09.2010	4,25	3,30	3,34	3,67	3,77	2,96
13.09.2010	4,35	3,30	3,33	3,66	3,78	3,02
20.09.2010	4,35	3,36	3,31	3,68	3,82	3,02
27.09.2010	4,35	3,37	3,35	3,70	3,78	3,07
04.10.2010	4,25	3,39	3,51	3,73	3,78	3,07
11.10.2010	4,25	3,48	3,51	3,78	3,99	3,11
18.10.2010	4,25	3,53	3,61	3,82	4,02	3,11
25.10.2010	4,25	3,58	3,57	3,84	3,97	3,26
01.11.2010	4,25	3,59	3,52	3,88	3,94	3,26
08.11.2010	4,25	3,57	3,53	3,87	3,96	3,20
15.11.2010	4,36	3,59	3,54	3,88	4,04	3,20
22.11.2010	4,36	3,61	3,58	3,89	4,03	3,29
29.11.2010	4,36	3,61	3,59	3,89	4,00	3,29
06.12.2010	4,38	3,63	3,61	3,94	4,09	3,25
13.12.2010	4,38	3,70	3,67	3,98	4,21	3,25
20.12.2010	4,44	3,75	3,73	4,00	4,19	3,45
27.12.2010	4,44	3,84	3,75	4,05	4,21	3,45
PROMEDIO 2010	4,26	3,50	3,52	3,78	3,91	3,18

Fuente: En base a información suministrada por la Dirección General de Hidrocarburos de los respectivos países.

MINISTERIO DE ENERGÍA Y MINAS
DIRECCIÓN GENERAL DE HIDROCARBUROS

**CENTROAMERICA: PRECIOS PROMEDIOS AL CONSUMIDOR
DE LA GASOLINA REGULAR
(Dólares por Galón)**

Cuadro No. 11 B

FECHA	COSTA RICA	EL SALVADOR	GUATEMALA	HONDURAS	NICARAGUA	PANAMA
04.01.2010	3,77	3,16	3,10	3,35	3,68	2,84
11.01.2010	3,77	3,26	3,23	3,38	3,74	2,84
18.01.2010	3,77	3,32	3,30	3,44	3,76	3,00
25.01.2010	3,77	3,34	3,28	3,47	3,71	3,00
01.02.2010	3,77	3,27	3,27	3,47	3,64	2,92
08.02.2010	3,77	3,22	3,25	3,44	3,63	2,92
15.02.2010	3,93	3,17	3,24	3,39	3,59	2,82
22.02.2010	3,93	3,20	3,27	3,39	3,63	2,82
01.03.2010	3,93	3,24	3,30	3,41	3,77	2,90
08.03.2010	3,93	3,33	3,42	3,46	3,76	2,90
15.03.2010	3,88	3,40	3,48	3,52	3,86	3,03
22.03.2010	3,88	3,44	3,58	3,58	3,87	3,03
29.03.2010	3,88	-	3,60	3,59	3,86	3,07
05.04.2010	3,88	3,47	3,63	3,61	3,87	3,07
12.04.2010	3,88	3,47	3,61	3,61	3,94	3,10
19.04.2010	4,14	3,50	3,61	3,62	3,92	3,10
26.04.2010	4,14	3,50	3,61	3,62	3,89	3,11
04.05.2010	4,27	3,52	3,60	3,65	3,98	3,11
10.05.2010	4,27	3,50	3,61	3,64	3,97	3,20
17.05.2010	4,27	3,47	3,60	3,61	3,79	3,20
24.05.2010	4,30	3,35	3,48	3,55	3,70	2,97
01.06.2010	4,30	3,24	3,40	3,47	3,58	2,97
07.06.2010	4,30	3,19	3,32	3,46	3,65	2,83
14.06.2010	4,28	3,18	3,28	3,44	3,62	2,83
21.06.2010	4,28	3,21	3,31	3,44	3,71	2,88
28.06.2010	4,28	3,26	3,32	3,49	3,77	2,88
05.07.2010	4,28	3,27	3,34	3,50	3,77	2,99
12.07.2010	4,28	3,23	3,30	3,51	3,71	2,99
19.07.2010	3,99	3,22	3,24	3,52	3,78	2,91
26.07.2010	3,99	3,24	3,29	3,51	3,80	2,91
02.08.2010	3,99	3,24	3,29	3,50	3,83	2,95
09.08.2010	3,99	3,29	3,42	3,54	3,86	2,95
16.08.2010	4,07	3,29	3,39	3,53	3,81	2,98
23.08.2010	4,07	3,23	3,31	3,50	3,68	2,98
30.08.2010	4,07	3,17	3,23	3,47	3,64	2,83
06.09.2010	4,07	3,14	3,22	3,43	3,69	2,83
13.09.2010	4,16	3,14	3,21	3,42	3,70	2,87
20.09.2010	4,16	3,21	3,19	3,45	3,74	2,87
27.09.2010	4,16	3,23	3,23	3,47	3,67	2,92
04.10.2010	4,07	3,23	3,38	3,49	3,67	2,92
11.10.2010	4,07	3,31	3,38	3,54	3,83	2,93
18.10.2010	4,07	3,34	3,48	3,56	3,86	2,93
25.10.2010	4,07	3,37	3,45	3,58	3,80	3,05
01.11.2010	4,07	3,37	3,40	3,60	3,76	3,05
08.11.2010	4,07	3,35	3,41	3,60	3,78	2,96
15.11.2010	4,16	3,37	3,41	3,61	3,88	2,96
22.11.2010	4,16	3,41	3,46	3,61	3,87	3,08
29.11.2010	4,16	3,41	3,47	3,62	3,84	3,08
06.12.2010	4,18	3,43	3,49	3,67	3,96	3,04
13.12.2010	4,18	3,50	3,54	3,72	4,05	3,04
20.12.2010	4,23	3,57	3,60	3,74	4,02	3,24
27.12.2010	4,23	3,66	3,63	3,79	4,09	3,24
PROMEDIO 2010	4,07	3,32	3,39	3,53	3,79	2,98

Fuente: En base a información suministrada por la Dirección General de Hidrocarburos de los respectivos países.

MINISTERIO DE ENERGÍA Y MINAS
DIRECCIÓN GENERAL DE HIDROCARBUROS

**CENTROAMERICA: PRECIOS PROMEDIOS AL CONSUMIDOR
DEL DIESEL
(Dólares por Galón)**

Cuadro No. 11 C

FECHA	COSTA RICA	EL SALVADOR	GUATEMALA	HONDURAS	NICARAGUA	PANAMA
04.01.2010	3,37	2,94	2,76	3,04	3,36	2,60
11.01.2010	3,37	3,04	2,87	3,09	3,44	2,60
18.01.2010	3,37	3,08	2,99	3,13	3,43	2,76
25.01.2010	3,37	3,07	2,94	3,14	3,33	2,76
01.02.2010	3,37	2,98	2,92	3,12	3,24	2,61
08.02.2010	3,37	2,93	2,89	3,08	3,22	2,61
15.02.2010	3,50	2,88	2,85	3,03	3,17	2,53
22.02.2010	3,50	2,92	2,87	3,02	3,21	2,53
01.03.2010	3,50	2,94	2,87	3,04	3,30	2,60
08.03.2010	3,50	2,99	2,96	3,06	3,28	2,60
15.03.2010	3,39	3,03	2,98	3,10	3,33	2,67
22.03.2010	3,39	3,05	3,04	3,13	3,34	2,67
29.03.2010	3,39	-	3,04	3,14	3,33	2,71
05.04.2010	3,39	3,10	3,06	3,17	3,35	2,71
12.04.2010	3,39	3,16	3,05	3,20	3,47	2,77
19.04.2010	3,56	3,20	3,05	3,23	3,45	2,77
26.04.2010	3,56	3,23	3,12	3,25	3,45	2,82
04.05.2010	3,74	3,21	3,11	3,29	3,47	2,82
10.05.2010	3,74	3,20	3,12	3,28	3,48	2,87
17.05.2010	3,74	3,18	3,10	3,26	3,34	2,87
24.05.2010	3,76	3,07	3,01	3,20	3,26	2,69
01.06.2010	3,76	2,99	2,91	3,13	3,15	2,69
07.06.2010	3,76	2,94	2,83	3,13	3,23	2,55
14.06.2010	3,79	2,95	2,80	3,12	3,21	2,55
21.06.2010	3,79	2,99	2,83	3,12	3,29	2,65
28.06.2010	3,79	3,02	2,86	3,17	3,36	2,65
05.07.2010	3,79	3,02	2,89	3,17	3,36	2,78
12.07.2010	3,79	2,97	2,87	3,16	3,26	2,78
19.07.2010	3,51	2,94	2,82	3,16	3,30	2,64
26.07.2010	3,51	2,95	2,85	3,14	3,32	2,64
02.08.2010	3,51	2,95	2,86	3,13	3,35	2,73
09.08.2010	3,51	3,04	2,98	3,18	3,42	2,73
16.08.2010	3,51	3,04	2,95	3,19	3,42	2,81
23.08.2010	3,51	3,03	2,87	3,19	3,33	2,81
30.08.2010	3,51	3,00	2,79	3,19	3,30	2,66
06.09.2010	3,51	3,01	2,79	3,17	3,36	2,66
13.09.2010	3,69	3,01	2,78	3,16	3,38	2,73
20.09.2010	3,69	3,04	2,77	3,18	3,41	2,73
27.09.2010	3,69	3,06	2,85	3,21	3,41	2,76
04.10.2010	3,61	3,09	3,01	3,24	3,44	2,76
11.10.2010	3,61	3,16	3,04	3,29	3,60	2,85
18.10.2010	3,61	3,20	3,11	3,33	3,59	2,85
25.10.2010	3,61	3,23	3,08	3,36	3,56	2,90
01.11.2010	3,61	3,24	3,05	3,39	3,56	2,90
08.11.2010	3,61	3,25	3,05	3,39	3,58	2,91
15.11.2010	3,75	3,28	3,16	3,42	3,70	2,91
22.11.2010	3,75	3,32	3,21	3,44	3,66	3,02
29.11.2010	3,75	3,32	3,23	3,44	3,60	3,02
06.12.2010	3,77	3,31	3,25	3,47	3,67	2,94
13.12.2010	3,77	3,35	3,31	3,49	3,76	2,94
20.12.2010	3,88	3,40	3,39	3,50	3,76	3,09
27.12.2010	3,88	3,48	3,42	3,54	3,79	3,09
PROMEDIO 2010	3,60	3,09	2,98	3,22	3,41	2,76

Fuente: En base a información suministrada por la Dirección General de Hidrocarburos de los respectivos países.

ELABORADO POR:
Dirección Suministros de Hidrocarburos
Departamento de Estudios Económicos

